

# V60 Metal drip scale

V60メタルドリップスケール

お買いあげ誠にありがとうございます。正しくご使用していただくため、この取扱説明書を必ずお読みください。また、お読みになりましたら、大切に保管してください。

## HARIO株式会社

VSTM-2000  
説明書 1411

V60メタルドリップスケール VSTM-2000 保証書

### ご使用方法

#### ●通常の計り方

1 「ON/OFF TARE」スイッチに触れて電源を入れます。  
※平らな安定したすべらない場所で使用ください。  
※「ON/OFF TARE」スイッチに触れると、はかり表示部にすべての文字、マークが表示されます。約3秒後に「0.0g」が表示されます。  
「0.0g」以外の数字が表示している場合は「入切」スイッチに触れていったん電源を切ってから再度電源を入れてください。  
※電源を入れるときは計量板の上には何ものせないでください。



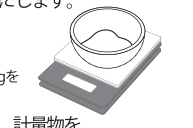
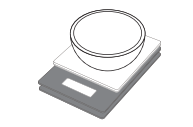
2 計量物を計量板にのせると重さが表示されます。  
※「0.0g」の表示を確認してから計量物をのせてください。  
※計量物は計量板の中心に置いてください。  
※最大表示範囲は2000gです。最大表示範囲以上の重さの物を計ると「E E E E」と表示されます。



3 計量物を降ろして「ON/OFF TARE」スイッチに長く触れて(約1.5秒)電源を切ります。

#### ●風袋引き、容器の重さを差し引く計り方

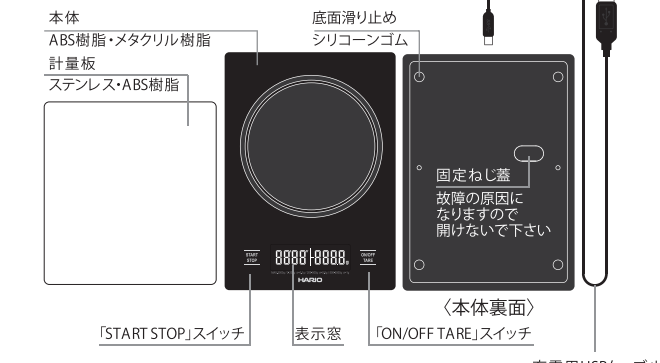
1 「ON/OFF TARE」スイッチに触れて電源を入れます。  
2 容器のをせると容器の重さが表示されます。  
※「0.0g」の表示を確認してから容器のをせてください。  
※容器は計量板の中心に置いてください。  
3 「ON/OFF TARE」スイッチに触れて表示を「0.0g」にします。  
4 計量物を容器に入れると計量物だけの重さを計ることができます。  
※容器の重さと計量物の重さを合わせて最大表示範囲2000gを超えると「E E E E」が表示されます。  
5 容器、計量物を降ろすとマイナス「-」表示されます。計量物を降ろして「ON/OFF TARE」スイッチに長く触れて(約1.5秒)電源を切ります。



#### ●タイマー機能

1 「START STOP」スイッチに触れるとカウントアップが始まります。  
2 カウントアップ中「START STOP」スイッチに触れると一時停止することができます。続けてカウントアップする場合は再度「START STOP」スイッチに触れてください。  
3 「START STOP」スイッチに長く触れると(約1.5秒)カウントを「0」にリセットできます。

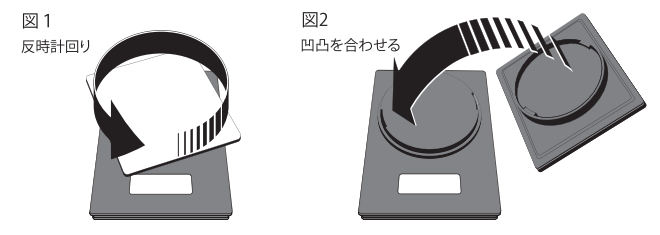
### 各部の名称と材質について



#### お手入れ方法

●本体を押えて計量板を反時計回りに回転させると本体から取り外すことができます。(図1参照)  
●本体および計量板の汚れはかたく絞った布で拭き取ってください。汚れがひどいときは中性洗剤を布につけて拭き取ってください。  
●お手入れの際、シンナー・ベンジン・ガソリン・灯油・アルコールなどは使わないでください。変色、変質するおそれがあります。  
●計量板を本体に取り付ける際は計量板側の凸部を本体側凹部に合わせて取り付けてください。(図2参照)  
●計量板を時計回りに回転させ、カチッと音がするまで回してください。

⚠計量板を取り外してお手入れされた後は計量板が確実に取り付けられていることをご確認ください。計量板が不安定な状態で使用された場合、計量値のずれや、思わぬ事故やけがにつながる恐れがあります。



### V60 Drip Scaleを使ったコーヒーの淹れ方

**01** スタート

ON/OFF TAREに触れる。

**02** サーバー、ドリッパー、ペーパーフィルターをスケールの上におきます。

**03** 重さをリセットします。

ON/OFF TAREに触れる。

**04** コーヒー粉を杯数分入れます。

**05** 重さをリセットします。

ON/OFF TAREに触れる。

**06** タイマーをスタートさせて、お湯をゆっくり注ぎコーヒー粉をしめらせます。

START STOPに触れる。

**07** 30秒程度コーヒー粉を蒸らします。

**08** 重さをリセットします。

ON/OFF TAREに触れる。

**09** お湯を注ぎます。

**10** 抽出時間は杯数に関係なく3分を目安にします。

START STOPに触れる。

**11** 電源をオフにし、抽出完了です。

ON/OFF TAREに長く触れる。

### 精度保証範囲

(使用場所の温度20℃±5℃の場合)

計る量	精度
2gを超え200gまで計る場合	±0.2g
200gを超え500gまで計る場合	±1g
500gを超え2000gまで計る場合	±3g

※計量範囲は2g~2000gになります。

●本製品は計量法で定められた技術基準に基づいて製造、検査しております。ご使用の場合は計られた重さに対し、右記の範囲で精度を保証いたします。  
●本製品は家庭で使用されるために作られたものです。品物の売買取引や、公にその物の重さを証明する場合には使用しないでください。  
●各地域の重力値には若干の差があります。高精度のはかりは、この影響により誤差が発生することがあります。  
●熱いものをのせた直後は重量が±2gほど変化することがあります。

### お取扱上の注意

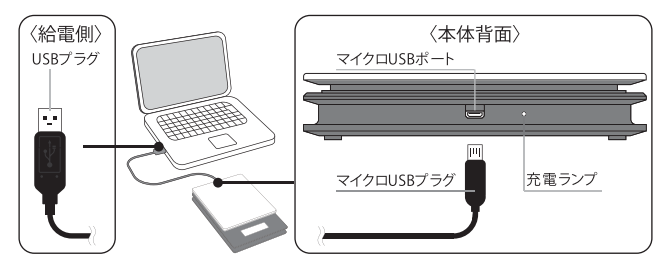
⚠はかりは精密機器です。落下させたり、強い衝撃を与えないでください。故障の原因になります。  
⚠計量物はゆっくりと計量板にのせてください。強く落とすと故障の原因になります。  
⚠保管する際は、計量板の上に物をのせたり、計量板に負荷をかけるようにしないでください。故障の原因になります。  
⚠平らな安定したすべらない場所でご使用ください。不安定な場所での使用は正しい重さが表示されなかったり、落下の危険があります。  
⚠はかりのすき間に指を入れないでください。けがをするおそれがあります。  
⚠高温になる場所に置かないでください。機器の表面が劣化するほか、火災の原因になることがあります。ストーブなどの加熱器具の近く、直射日光の当たるところには放置しないでください。  
⚠湿気や磁気の多い場所に置かないでください。故障の原因になります。  
⚠加熱、分解、改造、水中での使用はしないでください。故障の原因になります。

### 主な仕様

はかり	
最大計量	2000g
表示単位	2~200g:0.1g 200~500g:0.5g 500~2000g:1g
タイマー	
表示方法	液晶デジタル 4桁
カウントアップ最大計測時間	99分59秒
常時精度(20℃)	±0.0026%
安定所要時間	約3秒
電 源	ニッケル水素電池 3.6V 800mA 連続使用時間: 約80時間
充 電	充電時間: 約4時間 入力: DC 5V 200mA 繰り返し充電可能回数: 約500回
消費電流(使用時)	約8mA
オートパワーオフ	はかり: 約5分 タイマー: 99分59秒

### 充電方法

●ご使用中に本体内部バッテリーが消耗すると液晶に「Lo」の表示がされますので充電の目安にしてください。  
●本体のマイクロUSBポートにUSBケーブルのマイクロUSBプラグを接続します。もう一方のUSBプラグをパソコンのUSBポートやUSBアダプタに接続します。充電中は本体のマイクロUSBポート横の充電ランプが緑色に点滅します。フル充電(Lo表示から約4時間)されると点滅から点灯に変わります。



⚠充電中はコーヒードリッパーなど水を使う作業に使用しないでください。本体や充電機器に水がかかった場合、感電や故障する恐れがあります。

**⚠ 充電式電池についてのご注意**

●長期間使用しないと、電池が劣化することがあります。  
●長期間保管された後に再びご使用される際は、自然放電している場合がございますので十分に充電をしてからご使用ください。  
●本製品の電池は交換することが出来ません。充電ができなくなったり、フル充電後も使用可能時間が極端に短くなった場合は新しい製品をご購入ください。  
●ショート、分解、加熱、火に入れないでください。発熱、液漏れ、破裂の原因になります。  
●製品廃棄の際には、下記の手順で充電式電池を取り外し、各自自治体の指示に従い処分してください。ニッケル水素電池を取り出す前に電池残量が無いことを確認してから取り外してください。

**⚠ 製品を破棄するとき以外は、絶対に分解しないでください。**

①本体底部の滑り止めシリコーンゴムを取り、+ネジを6箇所緩めてください。  
②本体底部の固定ねじ蓋の切り欠きにマイナスドライバーを入れてはずし、+ネジを2箇所緩めてください。  
③本体底部をはずし、リード線を切ってニッケル水素電池を取り出してください。  
※取り外したニッケル水素電池はショート防止のためリード線切断部に絶縁テープを張って充電式電池リサイクル協力店に設置してある「充電式電池リサイクルBOX」に入れてください。

# V60 Metal drip scale

V60メタルドリップスケール

## Instruction Manual

Thank you very much for your purchase. For directions on how to use the product, please be sure to read the instruction manual. After reading the manual, store it in a safe place.

HARIO CO., LTD.

VSTM-2000  
説明書 1411

### Handling precautions

- ⚠ This is a precision instrument. Please do not drop or subject it to strong impact. It may cause the product to malfunction.
- ⚠ Place objects to be weighed gently onto the weighing platform. Dropping the product may cause malfunctions.
- ⚠ When storing the product, do not place anything on or load the weighing platform with other objects. It may lead to malfunctions.
- ⚠ Please use on a flat stable surface where the product will not slip. Unstable surfaces may lead to the proper weight not being displayed or cause the scale to fall.
- ⚠ Please do not stick fingers in small openings. It may cause injuries.
- ⚠ Do not place in areas that are subject to high temperatures. High temperatures may cause deterioration of the product surface or cause fires. Please avoid leaving the product near stoves, other heating devices and exposed to direct sunlight.
- ⚠ Do not put in places where it is exposed to humidity or electromagnetic influences. It may cause malfunctions.
- ⚠ Do not use when the product has been heated, disassembled, modified or immersed in water as this may cause malfunctions.



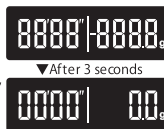
Notes: This equipment has been tested and found to comply with the limits for a Class B digital device, pursuant to Part 15 of the FCC Rules. These limits are designed to provide reasonable protection against harmful interference in a residential installation. This equipment generates, uses and can radiate radio frequency energy and, if not installed and used in accordance with the instructions, may cause harmful interference to radio communications. However, there is no guarantee that interference will not occur in a particular installation. If this equipment does cause harmful interference to radio or television reception, which can be determined by turning the equipment off and on, the user is encouraged to try to correct the interference by one or more of the following measures:

- Reorient or relocate the receiving antenna.
- Increase the separation between the equipment and receiver.
- Connect the equipment into an outlet on a circuit different from that to which the receiver is connected.
- Consult the dealer or an experienced radio/TV technician for help.

### Instructions

#### ●How to measure

- 1 Press the "ON/OFF TARE" switch to turn it on. Please use on a level stable surface where the scale will not slip. When the power is turned on, all letters and symbols will appear on the scale display. After about 3 seconds "0.0g" will appear on the display. If anything other than "0.0g" appears, press the "ON/OFF TARE" switch and turn the scale off. Then try turning it back on. Please make sure that nothing is on the scale when turning it on.



- 2 When an object is placed on the weighing platform the weight will be displayed.

- ※ Make sure the display is showing "0.0g" before placing anything on the scale.
- ※ Place objects in the center of the weighing platform.
- ※ The maximum display range is up to 2000g.
- ※ If anything heavier is placed on the scale "EEEE" will be displayed.

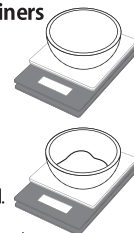


- 3 Remove objects from weighing platform and press "ON/OFF TARE" (about 1.5 seconds) to turn off.

#### ●How to measure tare weight and items in containers

- 1 Press the "ON/OFF TARE" switch to turn on.
- 2 When the container is placed on the scale the weight will be displayed.

- ※ Make sure the display is showing "0.0g" before placing anything on the scale.
- ※ Place objects in the center of the weighing platform.



- 3 Press the "ON/OFF TARE" switch and "0.0g" will be displayed.

- 4 Only the weight of the contents in the container will be displayed.

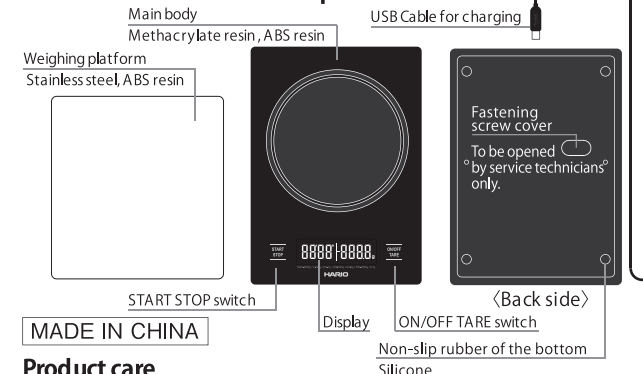
- ※ If the weight of the container and its contents are heavier than the maximum display range "EEEE" will be displayed.

- 5 When the container and contents are removed "—" will be displayed.

#### ●Timer function

- 1 Press 'START STOP' to start the timer.
- 2 Press "START STOP" once to pause the timer. Press "START STOP" again to resume timer.
- 3 Pressing "START STOP" for about 1.5 seconds will reset the timer to zero.

### Name and material of each part



MADE IN CHINA

#### Product care

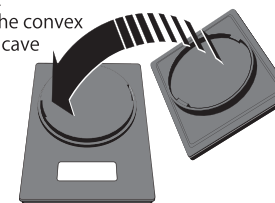
- Turning the Weighing platform counterclockwise while holding down the main body will allow the two parts to be taken apart. (Figure 1)
- Please use a slightly damp cloth to clean the main body and weighing platform. Use a mild detergent for particularly dirty areas.
- Do not use thinners, benzene, gasoline, kerosene or alcohol on this product. It may cause deterioration and/or discoloration.
- When attaching the weighing plate back to the main body, put together the convex part of the Weighing platform to the concave part of the main body. (Figure 2)
- Turn the measuring plate clockwise until it clicks.

⚠ After taking apart the weighing plate, make sure to confirm that it is securely put back together. If the product with an unstable weighing plate is used, it may give out inaccurate data or cause accidents and injuries.

Figure 1 Counter Clockwise



Figure 2 Match the convex and concave



### How to brew with the V60 Drip Scale

**01 Start.**

Press "ON/OFF TARE"

**02 Place dripper, server, and paper filter.**

Scale display: 0000 | 30.25

**03 Reset weight.**

Scale display: 0000 | 0.0

Press "ON/OFF TARE"

**04 Add ground coffee.**

Scale display: 0000 | 5.35

**05 Reset weight.**

Scale display: 0000 | 0.0

Press "ON/OFF TARE"

**06 Start timer and pour hot water slowly to moisten the grounds.**

Scale display: 000 | 1.25

Press "START STOP"

**07 Wait 30 seconds until next pouring.**

**08 Reset weight.**

Scale display: 0030 | 0.0

Press "ON/OFF TARE"

**09 Slowly start adding more water.**

Scale display: 0032 | 8.0

**10 Brewing should take 3 minutes.**

Press "START STOP"

**11 Turn off.**

Scale display: 0000 | 0.0

Press and hold "ON/OFF TARE"

### Accuracy assurance range (When used in room temperature of 20°C±5°C)

Amount to be weighed	Accuracy
Between 2g and up to 200g	±0.2 g
Between 200g and up to 500g	±1 g
Between 500g and up to 2000g	±3 g

※ Weight range is 2g~2000g

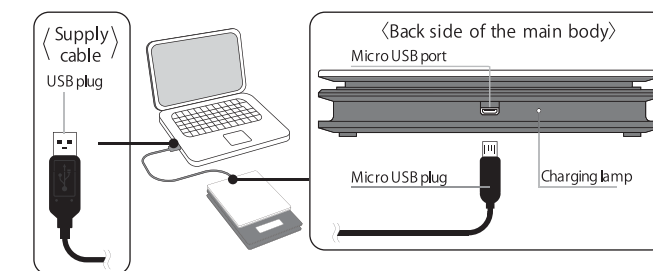
- This product has been manufactured and tested according technical standards of the Measurement Act.
- This product has been manufactured for in-home use only. Please do not use this product for sales transactions or for official proof of weight.
- When heated objects are placed on the scale the weight may fluctuate (accuracy ±2g).
- The value of gravity varies from region to region. This variance may cause detrimental errors to the display value on high precision scales.

### Specifications

Scale	
Maximum weight	2000g
Unit of display	2~200g : 0.1g 200~500g : 0.5g 500~2000g : 1g
Timer	
Display	4-Digit Digital LCD
Maximum count up time	99 minutes 59 seconds
Accuracy at room temperature (20°C)	±0.0026%
Stabilization time	3 seconds
Power source	Nickel-Metal Hydride Battery 3.6V 800mA
Continuous operating time	About 80 hours
Charging time	About 4 hours
Possible recharging count	About 500 times
Power consumption (when in use)	About 8 mA
Automatic power off	Approx. 5 minutes
	Timer (when in use): 99 min 59 sec

### How to charge

- When the internal battery is consumed while using, the sign "Lo" will be displayed on the LCD. Use that sign as a indication of when to charge the battery.
- Connect the USB plug of the cable to the Micro USB port of the main body. Connect the USB plug of the other end to a USB port or USB adaptor. The charging lamp next to the micro USB port of the main body will have a green light flashing on and off while charging. When the battery is fully charged (4 hours from the time of "Lo" display), it will stop flashing.



⚠ When charging, please do not use for operations that require water such as coffee dripping. If water is spilled on the main body or battery charger, it may cause an electric shock or a malfunction.

### ⚠ Warnings on rechargeable battery

- When not in use for a long period of time, the battery device may be depleted.
- When using after stored for a long period of time, the battery may have self-discharged so please charge fully before using.
- The battery of the product cannot be replaced. When it can no longer be charged, or it only lasts for a short period of time after fully charging, please purchase a new one.
- Please do not short circuit, disassemble, heat or place battery in fire. It will cause overheating, battery solution leakage or explosion.
- When disposing the product, follow the following steps to take apart the rechargeable battery and dispose by local governmental regulations accordingly. Before taking out the nickel-hydride battery, make sure that it is not charged.

⚠ Do not disassemble the product, except for disposing.

- ① Take off the non-slip silicone rubber from the bottom of the main body and loosen all six + screws.
  - ② Put the flat tip screwdriver in the cut out of the fastening cover located on the bottom part of the body to take off and loosen two of the + screws.
  - ③ Take off the bottom, cut the lead wire and take out the nickel-hydride battery.
- \* To prevent short-circuiting of the nickel-hydride battery, put insulating tape on the cut ends of the lead wire and place in the "rechargeable battery-recycling box" located at rechargeable battery recycling shops.



NI-MH

## 充電式電池についてのご案内 Information about the rechargeable battery

購入後、初めて使用する場合や長期間使用しなかった場合、充電電池が自然放電されていることがあります。

On the first use or use after storage over a long period of time, the battery may be self-discharged.

自然放電の状態によっては、液晶表示及び充電ランプが正常に動作しない場合がありますので、その場合、点灯の有無にかかわらず 12 時間程度充電をしてください。

Self-discharge may cause the display and charging lamp to not function correctly. To solve this problem, please charge the scale for about 12 hours, regardless of the charging lamp indication.

購入後、初めて使用する場合や長期間使用しなかった場合、通常よりも充電時間がかかることがあります。

In case of first use or use after storage over a long period of time, charging the scale may take longer than usual.

長時間使用せず保管する場合、6 ヶ月に一度は充電をしてください。

In case of storage over a long period of time, please charge the scale once every 6 months.

**HARIO株式会社**

VSTM-2000HSV 充電式電池についてのご案内 1611